

Un énoncé, une histoire

Le mystère du patient de Berlin



Comment choisir le sujet ?

Une ligne directrice, des parties et des idées pour la question de synthèse élargie.



Comment construire les questions ?

- Chaque partie doit avoir une finalité qui sert l'histoire : les questions doivent permettre d'arriver à cet objectif
- Travailler avec le BO : quelle partie du programme peut être sollicitée dans cette partie ?



Comment équilibrer les questions Technologiques (T) et les questions scientifiques (S) ?

Le sujet avance avec des questions T et s'explique avec des questions S



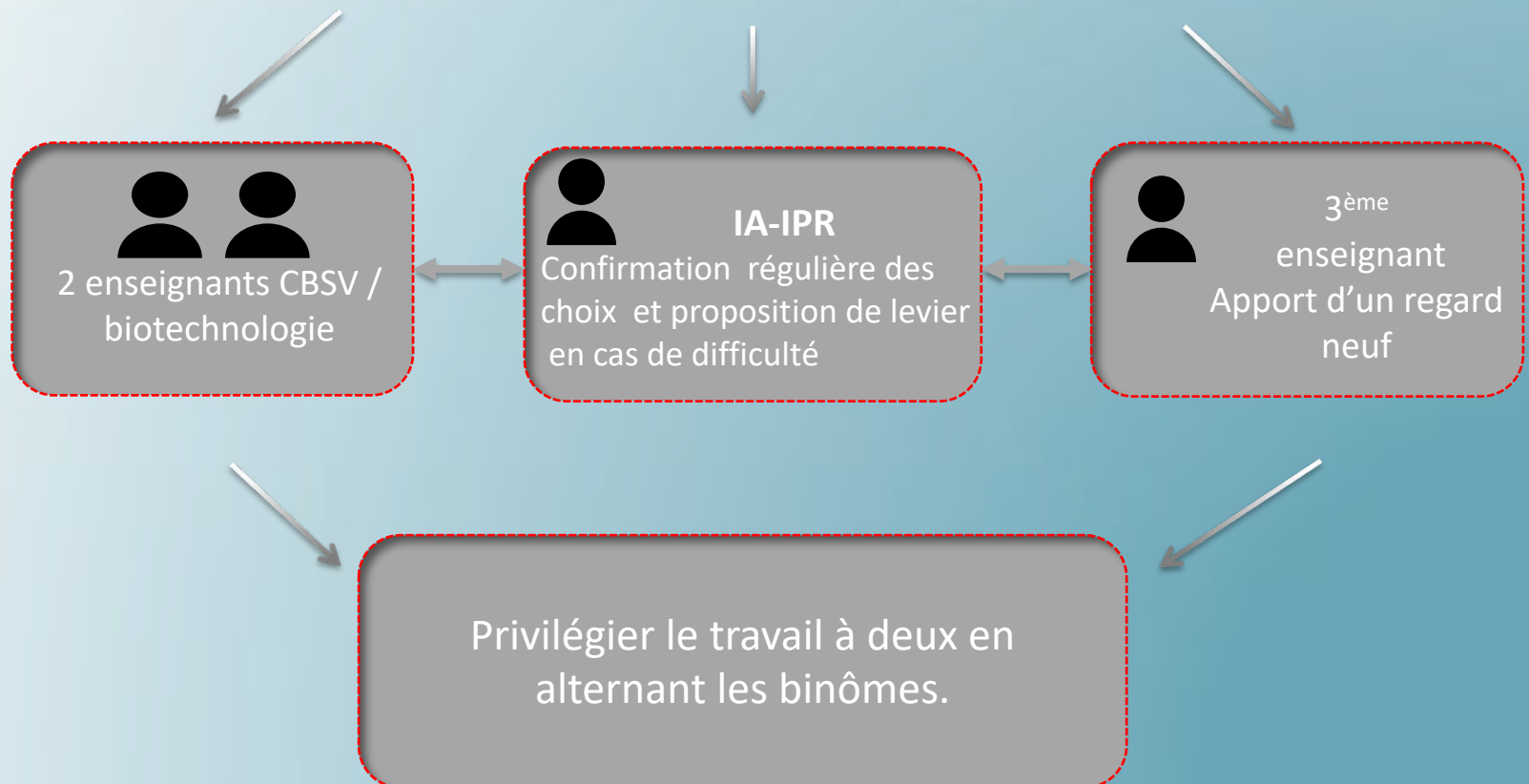
Comment créer des questions Technologiques (T) ?

Adapter les résultats issus de publication scientifique

En quoi le changement de la définition de l'épreuve affecte la constitution et le fonctionnement de l'équipe conceptrice ?

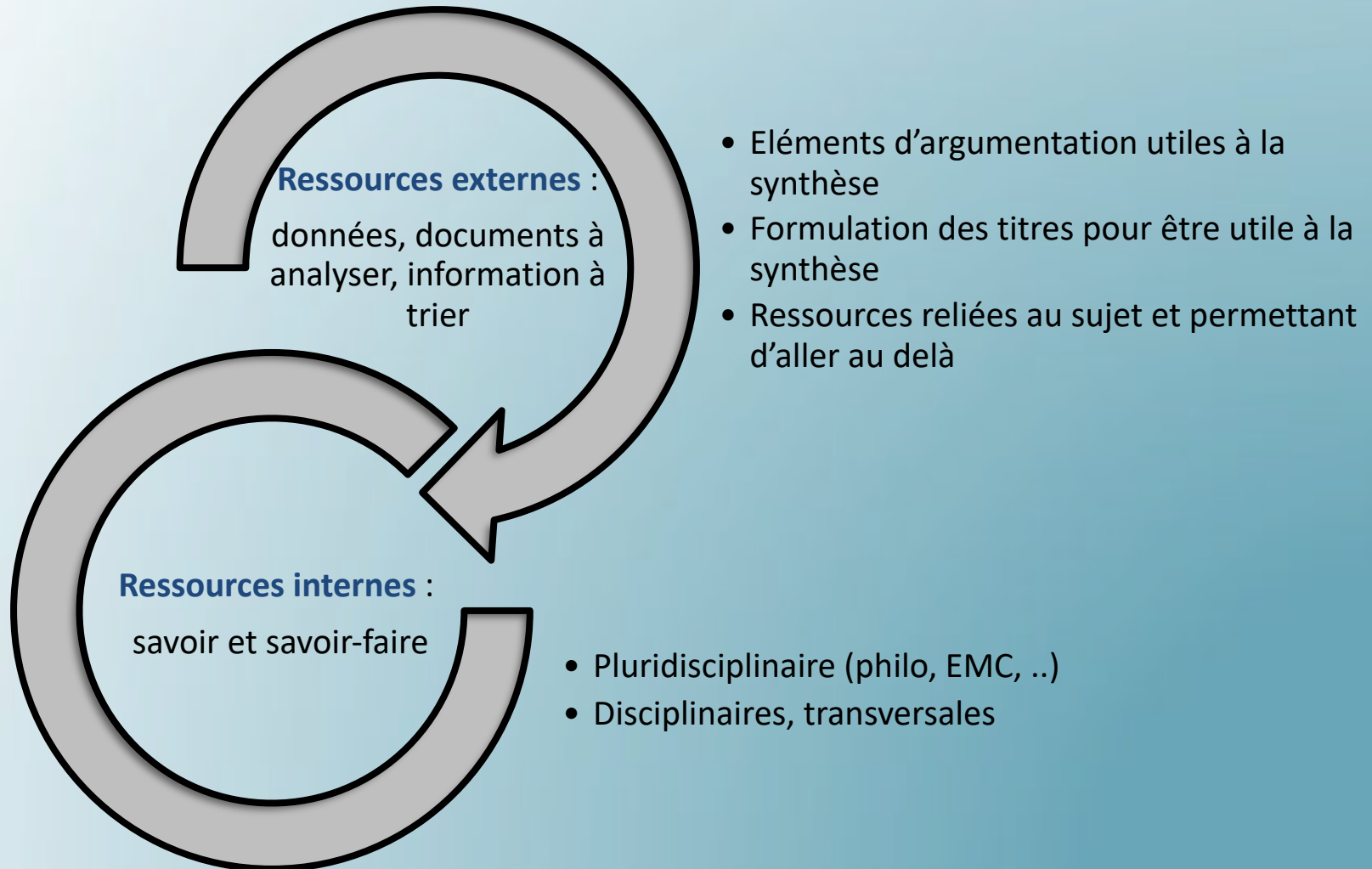
Les nouveautés à prendre à compte

- Durée de l'épreuve : 3 heures
- Champs élargi de savoirs et savoir-faire à évaluer : S, T et L
- Question de synthèse ouverte



Comment structurer un sujet pour aider l'élève à répondre aux questions de synthèse ?

Synthétiser c'est rassembler, regrouper et organiser des éléments de connaissances sur un sujet et les recomposer en un tout cohérent et concis



Les différentes questions de synthèse du support d'évaluation



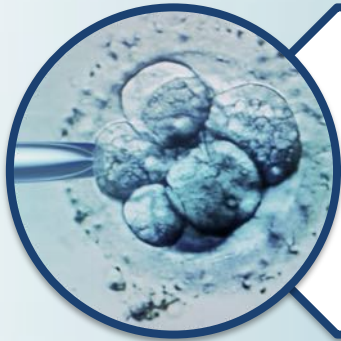
Synthèse sur une partie du sujet

Mise en lien d'informations en mobilisant des ressources internes pour expliquer un aspect du sujet



Synthèse sur le sujet

Regrouper, hiérarchiser, trier des ressources externes pour prendre du recul sur le sujet



Synthèse élargie

Mobiliser des ressources internes pluridisciplinaires (philo, EMC, bio), à recouper avec le sujet et avec une ressource supplémentaire pour se positionner sur un enjeu sociétal, un problème éthique, un paradoxe ...