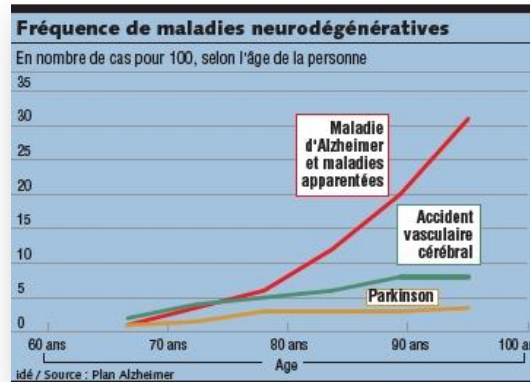


Les objectifs de l'enseignement d'exploration de « Santé et Social »



Vers des études supérieures dans le secteur médical, paramédical, médico-social et social.

L'élève est acteur de sa formation

- Acquisition de compétences méthodologiques
- Travail en autonomie ou en équipe
- Initiation à la démarche expérimentale et d'investigation
- Présentation et communication des résultats et les conclusions d'une étude

Une ouverture sur les métiers de la Santé et du Social

- Des questionnements sur les principales problématiques de la société
- Un enseignement complémentaire dans le domaine médical, paramédical, médico-social et social

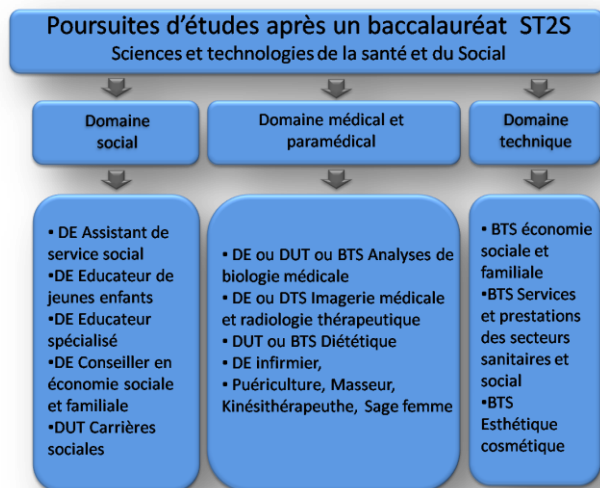


L'enseignement d'exploration de « Santé et Social »

Des métiers d'avenir en lien avec les problématiques de la Société

BIEN ÊTRE SOCIAL, INTERRELATIONS ENTRE LES INDIVIDUS, ASSOCIATIONS, HÔPITAL, ENVIRONNEMENT, HANDICAP, PERSONNES ÂGÉES, PETITE ENFANCE,

Une large gamme de poursuites d'études



Les thématiques proposées

Jeunes et monde associatif

Organisation et fonctionnement des associations ;
Associations et Bien être social
Hygiène de vie (nutrition, sport, addictions)

Vivre ensemble sur un territoire

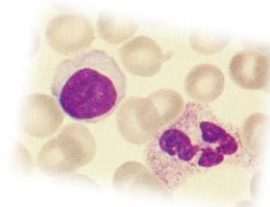
Quelles actions favorisent la cohésion sociale dans la ville et dans le quartier?
Quelles mixités sur un territoire?
Contrôle de l'environnement et logique de développement durable
Risques environnementaux

Handicap au quotidien

Quelles intégrations des personnes handicapées dans mon lycée, ma ville, mon quartier, la société, en Europe ?
Comment survient un handicap ?
notion de déficience,
Facteur déclenchant le handicap, prévention

Les âges extrêmes de la vie

Prise en charge de la prématurité
Questions éthiques liées à la grande prématurité et à la fin de vie
Les fonctions vitales,
La grossesse
Les maladies dégénératives chez les personnes âgées



Hôpital : images et réalités

Quelle image transmise par les médias, les patients ? Quelle réalité de l'hôpital dans votre territoire
Droit du malade, place des associations
Quelle sécurité sanitaire à l'hôpital (infections nosocomiales, radioprotection)?
Anatomie, techniques d'explorations

Accueil de la petite enfance

Attente des parents, besoins des enfants et offres de service
Diversité des modes d'accueil des jeunes enfants
Croissance et développement psychomoteur
Maladies contagieuses en milieu collectif

L'enseignement d'exploration de Santé et Social, c'est...

Le développement de compétences :

- Traiter des informations dans une démarche de réflexion, d'analyse et d'argumentation
- Travailler en autonomie
- Travailler en équipe

Un enseignement de qualité

- Un enseignement intégrant deux disciplines complémentaires : sciences et techniques sanitaires et sociales et biologie et physiopathologie humaines.
- Une pédagogie accompagnée
- L'utilisation des technologies de l'information et de la communication
- Des activités en laboratoire.

Des perspectives d'avenir

- Des poursuites d'études variées au niveau Baccalauréat +2 ou +3
 - Dans le domaine social
 - Dans le domaine médical
 - Dans le domaine paramédical
 - Dans le domaine technique

DES ACTIVITÉS TECHNOLOGIQUES DANS LES DOMAINES DE LA BIOLOGIE ET PHYSIOPATHOLOGIE HUMAINES ET DES SCIENCES ET TECHNIQUES SANITAIRES ET SOCIALES, SOURCES DE SAVOIRS ET DE SAVOIRS FAIRE.