

**LA PEDAGOGIE DE PROJET EN BPH
AU DELA DU PROJET TECHNOLOGIQUE**

Exemple du PROJET TELETHON en Terminale ST2S

OBJECTIF GENERAL

Projet réalisé dans le cadre de l'Accompagnement Personnalisé

BUTS :

- Mobiliser des savoirs interdisciplinaires
- Consolider des acquis disciplinaires (BPH, STMS)
- Renforcer des compétences transférables non seulement dans les deux enseignements précédents mais aussi à l'ensemble des disciplines
- Construire son projet professionnel

OBJECTIFS OPERATIONNELS

Premier objectif opérationnel : INFORMER

- les élèves du lycée ⇒ **Élaboration d'une conférence**

- les enfants des clubs sportifs ⇒ **Élaboration d'un tract, d'affiches**



Lycée Léonard de Vinci
Saint Michel sur Orge



L'AFM-TELETHON ?

L'AFM-Téléthon est une association de malades et de parents de malades qui luttent ensemble contre la Myopathie de Duchenne, une maladie qui détruit les muscles petit à petit. *(exemple: un enfant atteint par cette maladie, ne peut plus se servir des ses jambes et difficilement ses bras, il ne pourra plus se déplacer sans fauteuil roulant)*



L'AFM-Téléthon récolte de l'argent afin de trouver des traitements pour guérir les personnes atteintes de maladies rares.

Cette association fonctionne grâce à des dons venant de gens comme vous, comme nous tous.

**Alors n'attendez pas,
Venez aider l'association en participant au Kid's Athlé et en
achetant les objets « Spécial téléthon »**



KID'S ATHLÉ

Téléthon

Le Samedi 6 Décembre 2014



**Venez participer à cette matinée
« Kid's Athlé »
afin de récolter des dons
pour la recherche et améliorer la vie des
enfants!**

Des activités vous attendent:

endurance de 6 minutes, saut de grenouille en relais, formule 1, lancer de vortex sur cible, relais en épingle, lancer de médecine-ball en relais et saut en croix en relais.



Date : Samedi 6 Décembre 2014

Heure : 9h00 à 12h00

Lieu : Stade d'athlétisme de Sainte Geneviève des bois 91700
(près de la piscine et du parc Pierre)

A VOS BASKETS !

Avec la participation
Des terminales ST2S du lycée Léonard de Vinci à Saint Michel/Orge
L'association SGS athlétisme



Deux moyens d'information :

⇒ **ECRIT / ORAL**

Deux niveaux d'information :

⇒ **ENFANTS / ADOLESCENTS**

OBJECTIFS OPERATIONNELS

Deuxième objectif opérationnel : AGIR

Vente d'objets et de viennoiseries par les élèves de Terminale ST2S



OBJECTIFS OPERATIONNELS

Deuxième objectif opérationnel : AGIR

Encadrement d'un Kid'athlé avec l'association sportive de Sainte Geneviève des Bois



OBJECTIFS OPERATIONNELS

Deuxième objectif opérationnel : AGIR

Tournoi en salle organisé par les étudiants de BTS ESF dans le cadre de leur TPVE

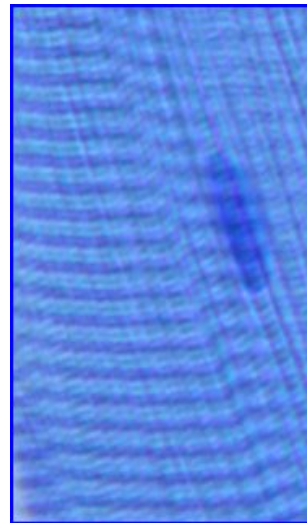


Objectifs pédagogiques spécifiques à la BPH

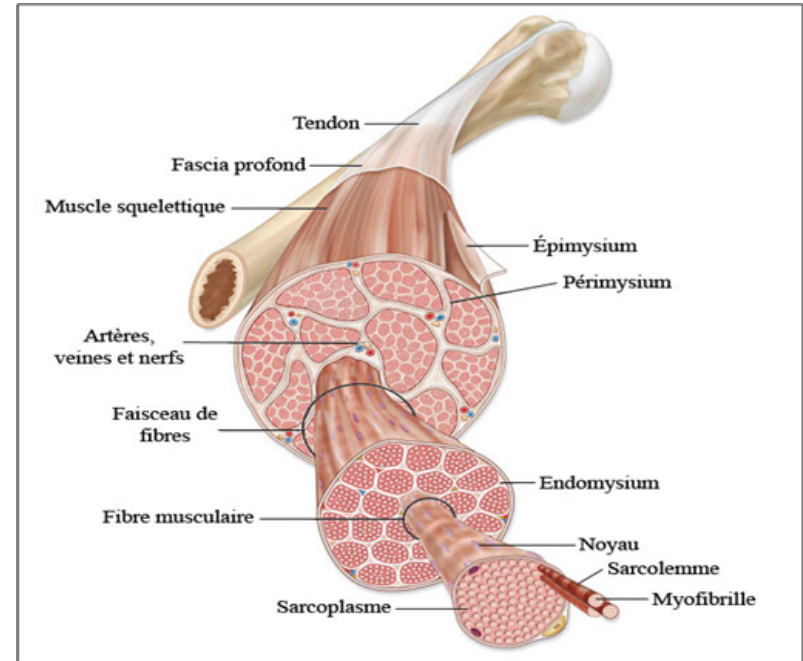
Généralités : Etude de la structure du muscle

⇒ Consolidation des acquis de première

⇒ Activité technologique



Fibre musculaire colorée
au bleu de méthylène

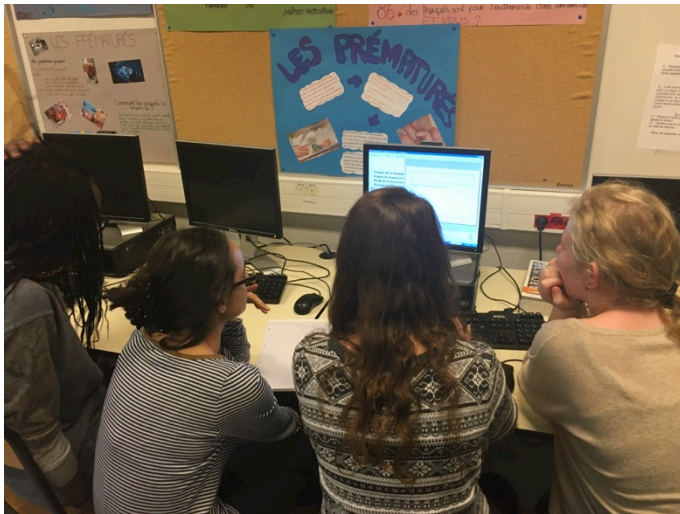


Objectifs pédagogiques spécifiques à la BPH

Spécificité : Étude de la myopathie de Duchenne

⇒ Approfondissement des acquis de terminale

⇒ Pédagogie inversée

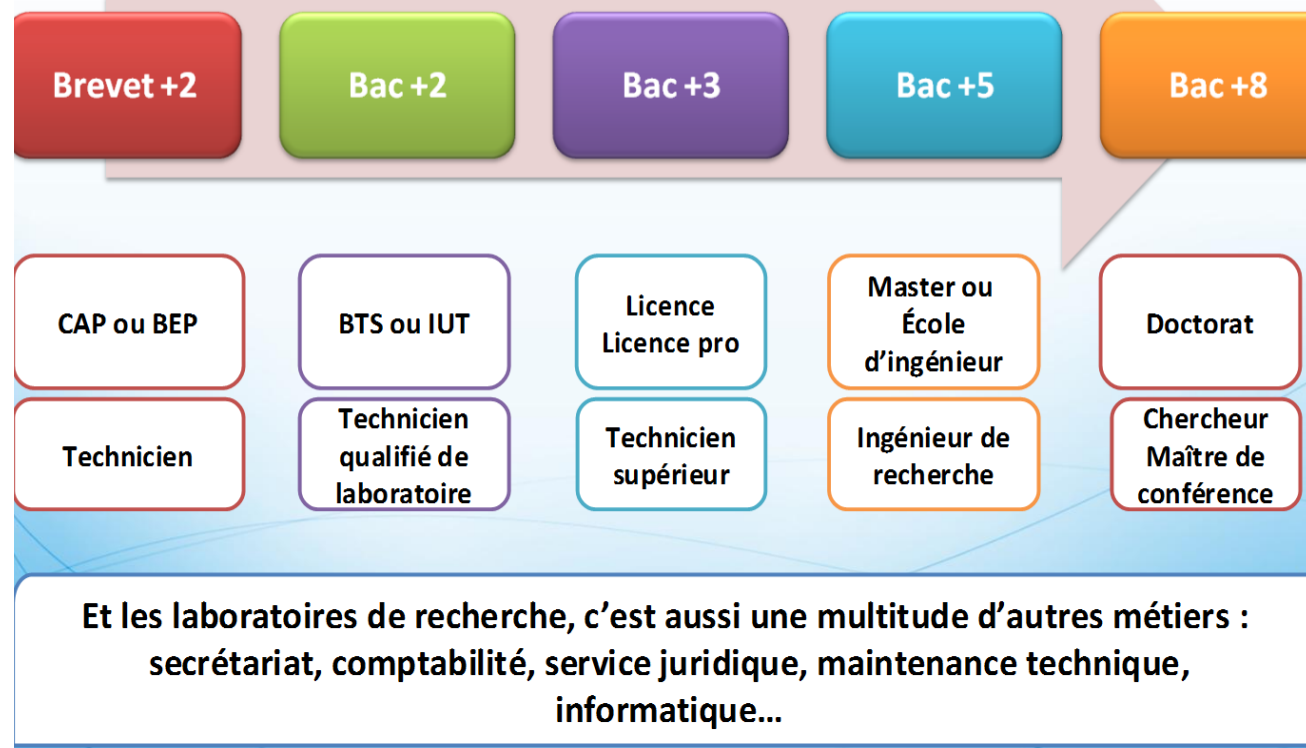


Conférence : « 1 000 chercheurs dans les écoles »

Vendredi 6 Novembre

Vous avez envie de nous rejoindre dans la recherche : faites votre choix !

Le savez-vous ?



Visite du Généthon

Le 12 novembre 2015
1 rue de l'Internationale EVRY



Laboratoire de recherche



Banque d'ADN : Conservation de l'ADN dans l'azote liquide



Objectifs pédagogiques spécifiques à la STMS

Généralités / connaissances : Protection Sociale – Santé sociale

⇒ consolider des acquis de première et de terminale

Méthodologie appliquée au secteur sanitaire et social

⇒ Communiquer dans le cadre d'un projet, préparer l'épreuve de projet du baccalauréat

Conférence d'un responsable de mission Aide aux aidants, Répit,
Hébergement Direction Actions Auprès des Familles
AFM-Téléthon

But : Présentation aux élèves d'un projet qui peut les aider à la compréhension
et à la réalisation de leur projet technologique



<http://www.afm-telethon.fr/actualites/cizes-premier-village-repit-familles-dedie-handicap-moteur-ouvre-ses-portes-aujourd-hui>

Objectif pédagogique final

Mini-conférences présentées à certaines classes du lycée

⇒ Entraînement à l'épreuve du projet technologique

⇒ Interdisciplinarité



Critères d'évaluation de l'oral

Critères d'évaluation	points
Maîtrise du sujet <i>(se détache de ses notes/ répond aux questions)</i>	6
Utilisation pertinente du support	3
Expression orale	2
Aisance générale	2
Investissement général	7

Organisation du projet dans le temps

Séance 1 :

Présentation du projet Téléthon

Séance 2 :

⇒ *Choix des objets issus du catalogue et mis à la vente*

⇒ *Choix des denrées alimentaires mises à la vente*



Organisation du projet dans le temps

Séances 3 et 4 / 5 et 6

Classe divisée en deux groupes

	Groupe 1	Groupe 2
Séances 3 et 4	ATE	ATA
Séances 5 et 6	ATA	ATE

Activités technologiques encadrées (ATE)

Structure du muscle squelettique : révision et approfondissement du programme de première

Activités technologiques autonomes (ATA)

Chaque sous-groupe (3 élèves) travaille sur un thème de BPH **et** un thème de ST2S :

⇒ recherche sur le thème et élaboration de deux diapositives pour chaque thème

	Thèmes BPH	Thèmes ST2S
1	Symptômes de la maladie et évolution au cours du temps et leur traitement	Données épidémiologiques de la MDD
2	Origine de la maladie (maladie génétique...)	L'AFM- téléthon
3	Mode de transmission de la MDD	Le Généthon
4	Les différentes étapes du diagnostic de la maladie	Rôles des professionnels sociaux dans la prise en charge du malade
5	Traitement curatif 1 : la thérapie génique	Rôles des professionnels paramédicaux dans la prise en charge du malade
6	Traitement curatif 2 : la thérapie cellulaire	Montrer que la maladie est un facteur d'exclusion sociale

Organisation du projet dans le temps

Séance 7 :

Suite et fin des activités technologiques autonomes

Séances 8 et 10 (+ 2 h de cours) :

Présentation orale pour chaque groupe de leurs diapositives
⇒ Entraînement aux oraux

Séances 11 et 12 (terminer en dehors des cours) :

Par groupe

- création d'un tract pour les enfants des clubs sportifs de Sainte Geneviève des Bois
- Réalisation du diaporama présenté aux différentes classes cibles du lycée
- Réalisation d'affiches exposées au stade reprenant les thèmes du diaporama (année antérieure)

MOYENS

Moyens financiers

- _____ ⇒ Avance d'argent par la maison des lycéens
- _____ ⇒ Souscription d'un contrat auprès de la coordination téléthon Essonne

Moyens matériels

- _____ ⇒ Stand dans le hall du 30 nov au 5 décembre 2015

Moyens de communication

- _____ ⇒ Mails, affichage sur l'écran du hall, diffusion par facebook...

Évaluation du Projet

- Diaporama retraçant la démarche des élèves
- Questionnaire
- Comptabiliser les bénéfices réalisés

CONCLUSION

- Mise en œuvre d'une interdisciplinarité
- Préparation de l'élève à la poursuite d'études
- Ouverture d'esprit à la citoyenneté